

Евгений Звонарев (КОМПЭЛ)

ПАРАМЕТРИЧЕСКИЙ ПОИСК ИСТОЧНИКОВ ПИТАНИЯ: ТОЧНОСТЬ ВАШЕГО ВЫБОРА



На момент написания этой статьи на складе компании **КОМПЭЛ** находилось **4815** наименований **модульных источников питания**. Для того чтобы разработчик не запутался в этом многообразии, на сайте компании еще в 2007 году был внедрен **параметрический поиск**. Он стал первым из подобных сервисов компании по различным группам продукции.

Ассортимент модульных источников питания (ИП) постоянно возрастает. Появляются новые серии с улучшенными параметрами и более выгодным соотношением цена/качество. Как не ошибиться в выборе нужного преобразователя? Решить этот непростой вопрос можно с помощью специализированного сервиса по модульным источникам питания сайта CATALOG.COMPEL.RU

Параметрический поиск модульных источников питания

Для параметрического поиска на сайте CATALOG.COMPEL.RU сначала надо зайти в меню «Каталог» и выбрать закладку «Параметрический каталог» (см. рис. 1).

После выбора параметрического каталога на сайте отобразится страница параметрического поиска по секциям электронных компонентов. В списке секций, которые отображаются в левой части сайта, необходимо развернуть закладку «Источники питания», что позволит отобразить список типов преобразователей. В список входят следующие разделы:

AC/DC — в этом разделе представлены AC/DC-преобразователи мощностью 1 Вт...100 кВт. Варианты конструктивного исполнения: в кожухе для монтажа на шасси, в корпусе на DIN-рейку, открытые ИП для монтажа на шасси, AC/DC для монтажа на печатную плату, адаптеры питания.

DC/DC — в этом разделе представлены DC/DC-преобразователи для монтажа на печатную плату или в кожухе мощностью 0,25 Вт...1 кВт.

DC/AC — в этом разделе представлены DC/AC-преобразователи с правильной или модифицированной синусоидой на выходе модуля. Мощность

DC/AC-преобразователей составляет 150 Вт...3 кВт в зависимости от модели.

ИП для LED — в этом разделе представлены AC/DC- или DC/DC-преобразователи для светодиодных приложений мощностью 5...240 Вт.

Аксессуары — в этом разделе представлены дополнительные аксессуары для монтажа на печатную плату, сетевые шнуры, герметичные соединители, корзины для монтажа в 19-дюймовую стойку и т.д.

Далее нужно выбрать тип источника питания и развернуть меню для того, чтобы более подробно задать параметры

поиска, такие как тип корпуса, диапазон мощностей, диапазон входных напряжений, количество выходов, выходное напряжение, наличие на складе и т.д. Поиск может осуществляться как по нескольким, так и по одному параметру.

Например, необходим AC/DC-преобразователь в корпусе с выходной мощностью от 75 до 100 Вт и выходным напряжением 12 В со склада КОМПЭЛ. Для этого достаточно выбрать закладку «AC/DC» и на панели параметрического поиска отобразить технические параметры. Задаем минимальную и максимальную мощности, количество выходов, выходное напряжение и наличие на складе в Москве. Результаты приведены на рисунке 2 или по ссылке http://catalog.compel.ru/ps_acdc/list?clear=pe&P_GE=75.000&P_LE=100.000&MNT=CASE&OUTS_GE=1&OUTS_LE=1&U1_

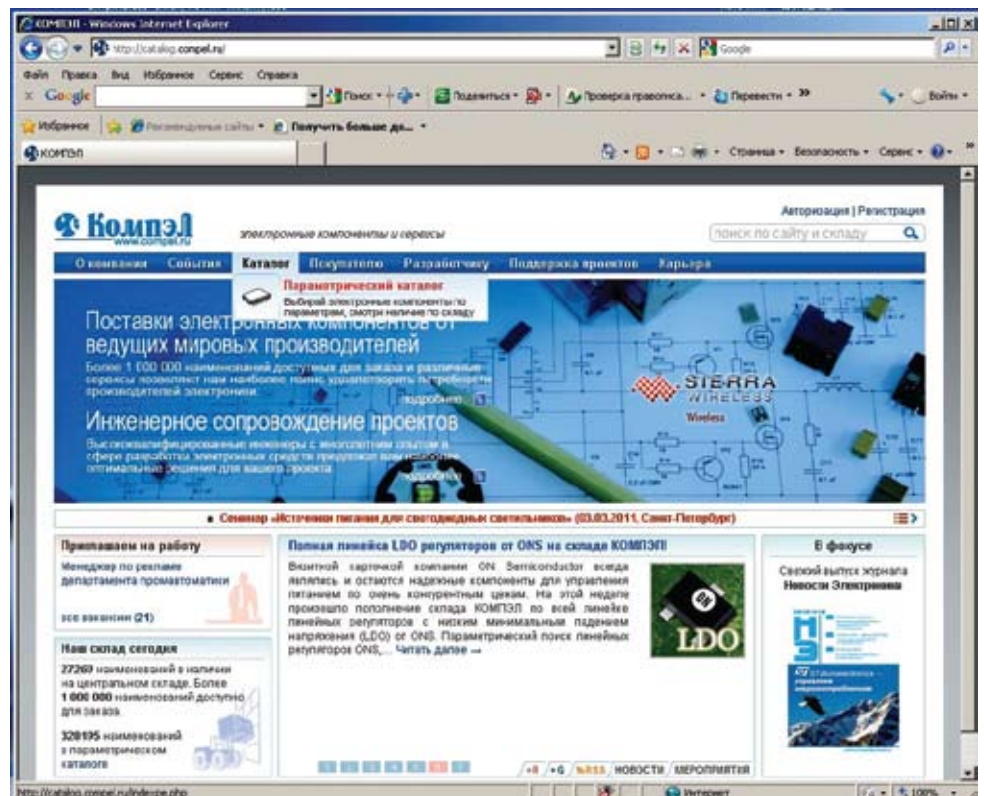


Рис. 1. Главная страница сайта CATALOG.COMPEL.RU

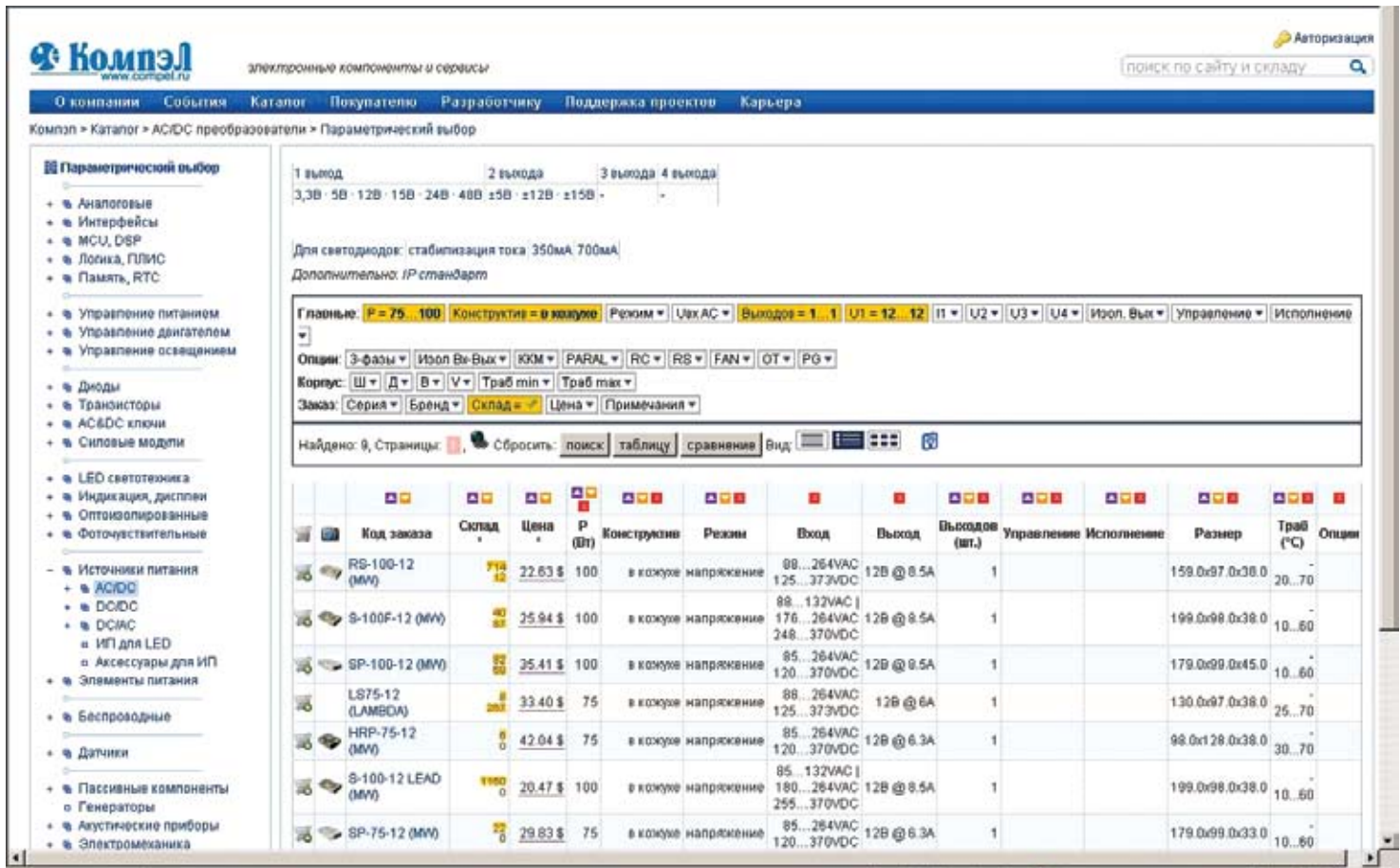


Рис. 2. Страница сайта CATALOG.COMPEL.RU с загруженными параметрами поиска

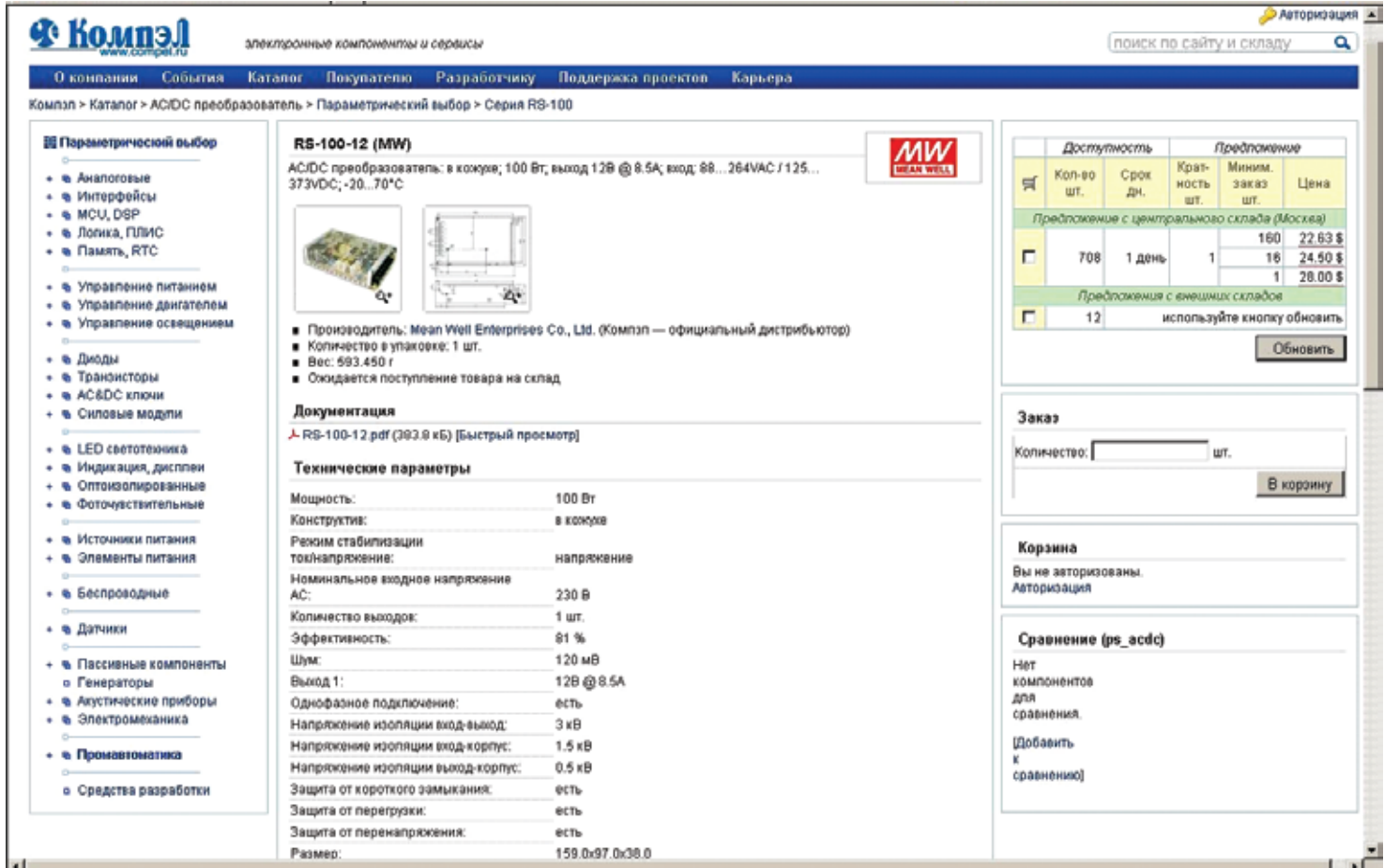


Рис. 3. Страница описания источника питания RS-100-12


Компэл > Каталог > DC/DC преобразователь > Параметрический выбор > Серия TME

Параметрический выбор

- Аналоговые
- Интерфейсы
- MCU, DSP
- Логика, ПЛИС
- Память, RTC
- Управление питанием
- Управление двигателем
- Управление освещением
- Диоды
- Транзисторы
- AC/DC ключи
- Силовые модули
- LED светотехника
- Индикация, дисплеи
- Оптоизолированные
- Фотоувеличители
- Источники питания
- Элементы питания
- Беспроводные
- Датчики
- Пассивные компоненты
- Генераторы
- Акустические приборы
- Электромеханика
- Промышленная автоматика
- Средства разработки

TME 0512S (TRACO)

DC/DC преобразователь: 1 Вт, корпус PCB SIP4; выход 12В @ 0.08А; вход: 4.5...5.5 [5] В; -40...85 °С; изоляция вв-выс 1 кВ



■ Производитель: TRACO ELECTRONIC AG
■ Количество в упаковке: 10 шт.
■ Вес: 2.240 г

Документация

TME-0512S.pdf (104 кБ) [Быстрый просмотр]

Технические параметры

Корпус:	PCB SIP4
Мощность:	1 Вт
Количество выходов:	1
Входное напряжение:	4.5...5.5 [5] В
Выход 1:	12В @ 0.08А
Изоляция Ввод-Выход:	1 кВ
Защита от короткого замыкания:	1
Рабочая температура:	-40...85 °С
Размер:	11.5x10.2x6.1

Нашли ошибку? Выделите курсором текст и нажмите CTRL + ENTER

Аналоги по параметрам

Фото	Склад	Код заказа	Корпус	Описание
	✓	P10AU-0512ELF (PEAK)	SIP4 (stand)	DC/DC преобразователь: 2 Вт; корпус PCB SIP4; выход 12В @ 0.167А; вход: 4.5...5.5 [5] В; -40...85 °С; изоляция вв-выс 1 кВ
	✓	P6IU-0512ELF (PEAK)	SIP4 (stand)	DC/DC преобразователь: 1 Вт; корпус PCB SIP4; выход 12В @ 0.1А; вход: 4.5...5.5 [5] В; -40...85 °С; изоляция вв-выс 3 кВ
	✓	RH-0512S (RECOM)	SIP4 (stand)	DC/DC преобразователь: 2 Вт; корпус PCB SIP4; выход 12В @ 0.167А; вход: 4.5...5.5 [5] В; -40...85 °С; изоляция вв-выс 1 кВ
	✓	P10IU-0512ELF (PEAK)	SIP4 (stand)	DC/DC преобразователь: 2 Вт; корпус PCB SIP4; выход 12В @ 0.167А; вход: 4.5...5.5 [5] В; -40...85 °С; изоляция вв-выс 3 кВ
	✓	P6AU-0512ELF (PEAK)	SIP4 (stand)	DC/DC преобразователь: 1 Вт; корпус PCB SIP4; выход 12В @ 0.1А; вход: 4.5...5.5 [5] В; -40...85 °С; изоляция вв-выс 1 кВ

Доступность		Предложение		
Кол-во шт.	Сред. дп.	Кратность шт.	Миним. заказ шт.	Цена
Предложения с центрального склада (Москва)				
<input type="checkbox"/>	1500	1 день	1	800 3.99 \$
<input type="checkbox"/>				90 4.02 \$
Предложения с внешних складов				
<input type="checkbox"/>	4390			используйте кнопку обновить

Заказ

Количество: шт.

Корзина

Вы не авторизованы.
Авторизация

Сравнение (ps_dcdc)

Нет компонентов для сравнения.
(Добавить к сравнению)

Рис. 4. Найденные аналоги по параметрам для замены TME 0512S

$IRMIN = 12 & U1 - IRMAX = 12 & STOCK = 8$.

Клик на названии модуля открывает окно с кратким описанием источника питания на русском языке (см. рис. 3). Страница описания содержит основные технические параметры, фото внешнего вида, чертеж, ссылки на фирменное описание, ссылки на статьи об этой продукции, информацию о дополнительном оборудовании и аксессуарах. Помимо технических особенностей на странице описания отображается также примерная стоимость устройства и наличие на складе.

Поиск и выбор аналогов

Подбор аналогов рассмотрим на конкретном примере. Предположим, что нужен точный аналог (с полным совпадением по выводам и всех параметров) для DC/DC-преобразователя компании TRACO с наименованием TME 0512S. Печатаем в окне для поиска TME 0512S. В новом окне показывается найденная позиция. Кликнув на эту позицию, получаем список предлагаемых аналогов, показанный на рисунке 4 ([http://catalog.compel.ru/ps_dcdc/info/TME%200512S%20\(TRACO\)](http://catalog.compel.ru/ps_dcdc/info/TME%200512S%20(TRACO))).

Аналоги указываются автоматически на каждой странице. Аналогами считаются изделия той же или большей мощ-

ности, с тем же типом корпуса, с теми же входным и выходным напряжениями. Внимание: в показанном на рисунке 3 списке некоторые предложенные сайтом аналоги НЕ СОВПАДАЮТ по выводам! Это очень важный момент! Необходимо обязательно проверить полное совпадение по выводам, рабочему диапазону температур и напряжению изоляции между входом и выходом. Сайт производит поиск по нескольким десяткам тысяч модулей питания мощностью от 0,25 Вт до 2 кВт, поэтому практически нереально учесть все нюансы такого большого количества преобразователей. Таким образом, пользователю нужно проделать некоторую работу по сравнению цоколевки и наиболее важных параметров.

И еще одно важное пожелание. По возможности желательно выбирать модули питания, имеющие несколько полных аналогов (в крайнем случае, хотя бы один). Это позволит заменить преобразователь при снятии его с производства или при отсутствии на складах поставщиков этой продукции.


Техническая поддержка

Еще одним сервисом сайта CATALOG.COMPEL.RU является интерактивная техническая поддержка клиентов. Для получения доступа к это-

му сервису необходимо зарегистрироваться. Регистрация пользователя осуществляется через заполнение формы, которая находится в меню «Регистрация» на главной странице сайта. После этого пользователь получает пароль и логин на указанный им e-mail. Отправить вопрос можно, выбрав меню «Поддержка проектов» и далее — закладку «Техническая поддержка On-Line».

Далее необходимо сформулировать вопросы и отправить сообщение инженеру. В короткий срок пользователь получит ответ на заданные технические вопросы.

Заключение

К выбору модуля источника питания или подбору аналога для конкретной позиции нужно относиться творчески. Потраченное время на правильный выбор или подбор полной замены будет меньше по сравнению с периодом поиска именно того преобразователя, который указан в старой технической документации на прибор. 

Получение технической информации, заказ образцов, поставка — e-mail: ac-dc-ac.vesti@compel.ru